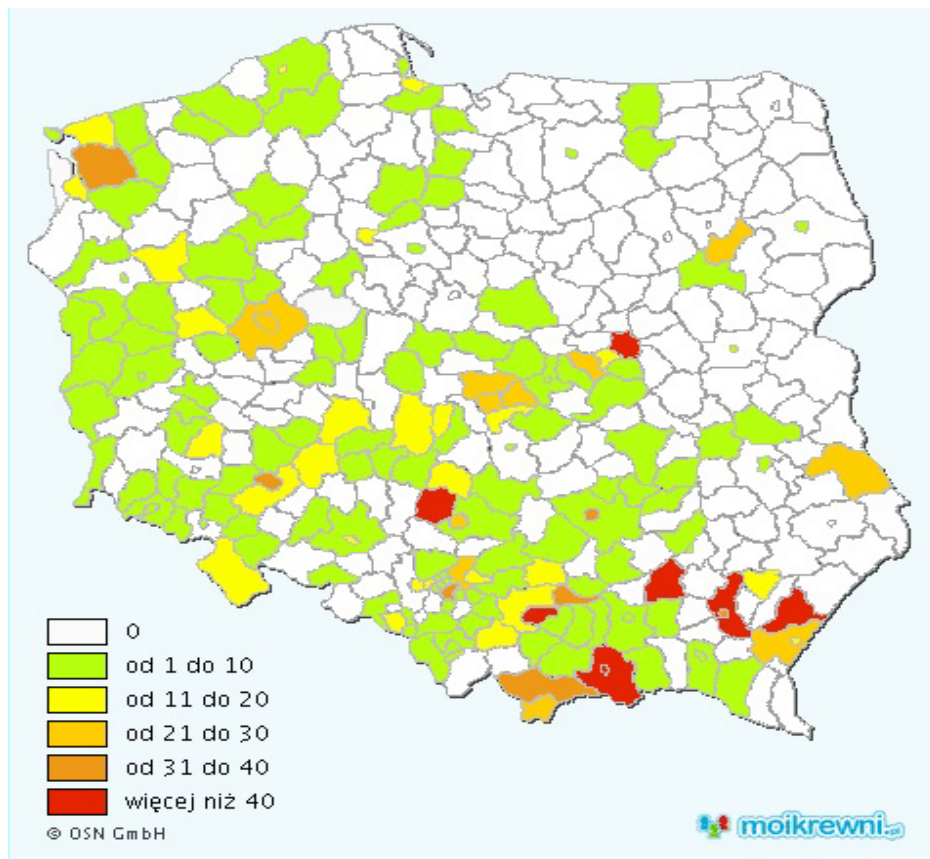


W Polsce na koniec 2015 roku noszących nazwisko **Słaby** było...2435 osób. Zamieszkiwali oni w 186 różnych powiatach i miastach. Najwięcej zameldowanych jest w Nowym Sączu, a dokładnie 135. Dalsze powiaty/miasta ze szczególnie dużą liczbą osób o tym nazwisku to Rzeszów (102 osoby), Mielec (87), Kraków (69), Jarosław (58), Warszawa (50), Kłobuck (44), Wrocław (40) i Nowy Targ (39). Mapa nazwisk przedstawia następujący obraz:



Statystyka: Liczby do nazwiska 'Słaby'



W Polsce jest **2435 osób o nazwisku Słaby**.



Zamieszkuja oni w **186 różnych powiatach i miastach**. Najwięcej zameldowanych jest w **Nowy Sącz**, a dokładnie 135.



Dalsze powiaty/miasta ze szczególnie dużą liczbą osób o tym nazwisku **Rzeszów** (102), **Mielec** (87), **m. Kraków** (69), **Jarosław** (58), **m. Nowy Sącz** (53), **Warszawa** (50), **Kłobuck** (44), **m. Wrocław** (40) i **Nowy Targ** z liczbą wpisów 39.

Słaby – Słaba w Tuczempach i nie tylko poszukiwali następujących partnerów do małżeństwa:

Jasiewicz 8 razy; Majkut 5 razy; Ledwos 5 razy; Trelka 5 razy; Mrozowicz 4 razy; w pozostałych przypadkach : Blok, Płoszaj, Goler, Humota, Bednarz, Czech, Tomecka, Umińska, Czubocha, Sawa, Godlewska, Dyrkacz, Łaba, Duda, Bałanda, Stankiewicz, Krechowiak, Szymański, Maciątek, Kawa, Płoszyński, Gryber, Korecka, Zasztowa, Chołowy, Kmiecik, Buk, Szyp-Szyb, Padiak, Wapniowska, Gral, Ziobro, Szafraniec, Kogut, Hołota, Tuleja, Siušta, Nazarewicz, Dobrowolski, Krawiec, Siara, Pankiewicz, Wnękwicz, Strawa, Jurus, Germasińska, Karczmarz.